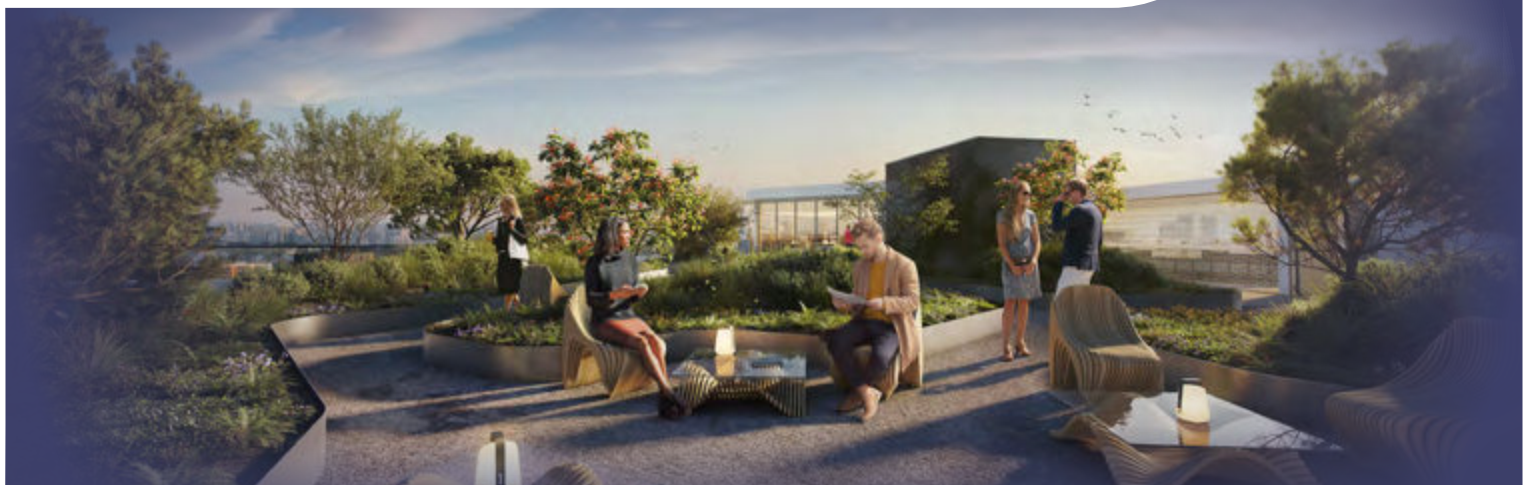


La première pierre du nouveau campus parisien de CentraleSupélec vient d'être posée



La construction du nouveau campus parisien de CentraleSupélec, à proximité de la Porte d'Italie, entre les boulevards des Maréchaux et le boulevard périphérique, a été officiellement lancée ce 4 novembre 2024 en présence des dirigeants de l'école d'ingénieurs, de sa fondation, du groupe REALITES, du cabinet ORY.architecture et du maire de Gentilly.

Ce bâtiment réversible, à forte ambition environnementale et à l'architecture remarquable, disposera d'une capacité d'accueil de 1 350 personnes. Il s'inscrit en complémentarité des autres campus de CentraleSupélec à Gif-sur-Yvette, Metz, Reims et Rennes.

CentraleSupélec a souhaité créer son campus parisien pour accompagner le développement de ses formations et l'augmentation des effectifs étudiants prévue par son plan stratégique. Ce campus abritera plusieurs de ses formations et des activités menées avec les partenaires académiques et industriels de l'école.

L'école, qui loue jusque-là des locaux dans le 15^e arrondissement de Paris et des espaces à Station F pour ses start-ups, lance la construction d'un bâtiment sur une localisation stratégique : le terrain est situé au 7 rue Sainte-Hélène sur le territoire de Gentilly, côté intérieur du périphérique. Il est à 5 min à pied du tramway Poterne des Peupliers et du métro Porte d'Italie, et à 15 min du RER B (station Cité Universitaire). 30 km le séparent du campus principal du plateau de Saclay.

Le projet a pu être monté grâce au soutien de la Fondation CentraleSupélec qui en assure le pilotage pour le compte de l'école et a investi une partie de ses fonds propres pour l'achat, auprès du développeur territorial REALITES, du bâtiment en VEFA (neuf sur plan). Côté REALITES, l'opération a été financée par La Banque Postale, avec les conseils de l'étude Cheuvreux de Bordeaux et BNP Real Estate.

Prévu pour une livraison clés en main en décembre 2025, ce futur campus pourra accueillir 1350 personnes sur 5 710 m² et 6 étages. Il profitera également de 1 300 m² d'espaces extérieurs végétalisés.

Le rez-de-chaussée comprendra un hall d'accueil, un espace de restauration et un amphithéâtre. Les étages accueilleront des salles de cours, ainsi que des espaces dédiés aux projets menés avec les partenaires de l'école. Le niveau R+6 offrira un rooftop végétalisé pouvant recevoir des événements allant jusqu'à 100 personnes, avec une vue imprenable sur Paris, Gentilly et le Val de Marne.





L'immeuble à la signature architecturale inspirante a été dessiné par le cabinet ORY.architecture. Il détourne les codes et les contraintes du site pour en faire un « bâtiment signal » aux lignes souples pour les automobilistes côté périphérique et une adresse accueillante pour les usagers et ouverte sur la ville côté Paris. Les matériaux bruts, tels que le bois, l'acier et le métal, harmonisent l'ensemble dans une identité forte et cohérente.

La conception paysagère du futur campus parisien de CentraleSupélec s'inscrit dans une nouvelle écologie urbaine destinée à enrichir le quartier de biodiversité et à éviter l'effet de chaleur urbaine grâce à des espaces engazonnés et des massifs arbustifs, ainsi que des arbres de haute tige. Avec notamment des panneaux photovoltaïques, un système de pompes à chaleur réversibles et un soin particulier apporté à la luminosité (100% des espaces en premier jour), le bâtiment affiche son ambition environnementale avec le niveau excellent des labels BREEAM et HQE Bâtiment Durable.



Avec la construction de ce nouveau bâtiment, nous poursuivons la dynamique de développement de nos campus qui est alignée avec nos ambitions de doubler le nombre de nos diplômés d'ici 2032 et de conforter notre dimension de « school of engineering » de rang mondial. Les caractéristiques architecturales et structurelles sur lesquelles nous travaillons avec REALITES et ORY.architecture traduisent par ailleurs nos engagements en matière d'efficacité énergétique et d'impact carbone, et plus généralement de réduction de notre empreinte environnementale. Enfin, nous souhaitons tout particulièrement remercier la fondation CentraleSupélec sans qui ce projet n'aurait pu voir le jour et qui nous apporte un soutien indéfectible pour mener à bien nos projets de développement

commente Romain Soubeyran, Directeur de CentraleSupélec.



Notre Fondation se félicite de l'avancée de ce projet immobilier qui s'inscrit dans les priorités de l'école. En engageant une part de nos fonds propres, nous souhaitons donner à CentraleSupélec des moyens robustes pour atteindre les ambitions de son plan stratégique. Son futur campus parisien est une opération significative en termes financiers et porteuse de sens pour le futur de l'école

ajoute Bernard Gault, Président de la Fondation CentraleSupélec.



REALITES est particulièrement fier de construire, en avance sur les délais prévus, le futur campus parisien de CentraleSupélec. Un projet qui a su répondre aux attentes exigeantes de la Fondation CentraleSupélec, dans le cadre d'une coopération fluide et fructueuse. Ce magnifique édifice démontre également la capacité du groupe REALITES à satisfaire les nouvelles attentes du marché tertiaire parisien : accompagnement sur-mesure et agilité, conception audacieuse et réversibilité des usages, performances énergétiques et environnementales

souligne Thomas Lierman, Vice-Président de REALITES.



À propos de CentraleSupélec

CentraleSupélec est un établissement public à caractère scientifique, culturel et professionnel, né en janvier 2015 du rapprochement de l'Ecole Centrale Paris et de Supélec. Aujourd'hui, CentraleSupélec se compose de 4 campus en France (Paris-Saclay, Metz, Rennes et Reims). Elle compte plus de 5 400 étudiants, dont 3 800 élèves ingénieurs, et regroupe 18 laboratoires ou équipes de recherche. Fortement internationalisée (25 % de ses étudiants et près d'un quart de son corps enseignant internationaux), l'école a noué plus de 170 partenariats avec les meilleures institutions mondiales.

Ecole leader dans l'enseignement supérieur et la recherche, CentraleSupélec constitue un pôle de référence dans le domaine des sciences de l'ingénierie et des systèmes. Elle a cofondé l'Université Paris-Saclay en 2020 et préside le Groupe des Écoles Centrale (CentraleSupélec, Centrale Lyon, Centrale Lille, Centrale Nantes et Centrale Méditerranée) qui opère les implantations internationales (Pékin (Chine), Hyderabad (Inde), Casablanca (Maroc)).

centralesupelec.fr



À propos de la Fondation CentraleSupélec

La Fondation CentraleSupélec a pour mission d'une part de contribuer au rayonnement international de l'enseignement supérieur et de la recherche scientifique de l'Ecole CentraleSupélec et d'autre part de soutenir élèves, enseignants et chercheurs dans la réalisation, le financement et le développement de leurs projets. La Fondation est l'une des plus importantes fondations de l'enseignement supérieur français en regroupant 7 000 donateurs particuliers, plus de 100 entreprises mécènes et en collectant en moyenne 8 millions d'euros chaque année.

REALITES

À propos de REALITES

Fondé en 2003 par Yoann Choin-Joubert, son PDG, REALITES est un développeur territorial qui construit avec et pour les villes et les métropoles des solutions immobilières utiles, créatrices d'attractivité et de développement économique. Logements, bureaux, résidences avec services, pôles santé, crèches, commerces... dans tous nos projets, nous pensons le besoin et l'usage avant l'ouvrage. Pour cela, le Groupe dispose d'une expertise globale qui va de la conception à l'exploitation, en passant par le développement, l'investissement et le portage.

Premier maître d'ouvrage devenu « entreprise à mission » en France dès 2021, REALITES est un acteur engagé de l'immobilier qui concilie but lucratif et intérêt collectif, avec l'appui d'un Comité de mission composé d'experts reconnus. En 2023, son chiffre d'affaires a atteint 402 millions d'euros.

realites.com

CONTACTS PRESSE

CentraleSupélec et Fondation CentraleSupélec

Claire Flin : claireflin@gmail.com - 06 95 41 95 90

Marion Molina : marionmolinapro@gmail.com - 06 29 11 52 08

REALITES

Matthieu Maury : m.maury@realites.com - 06 80 12 29 94

